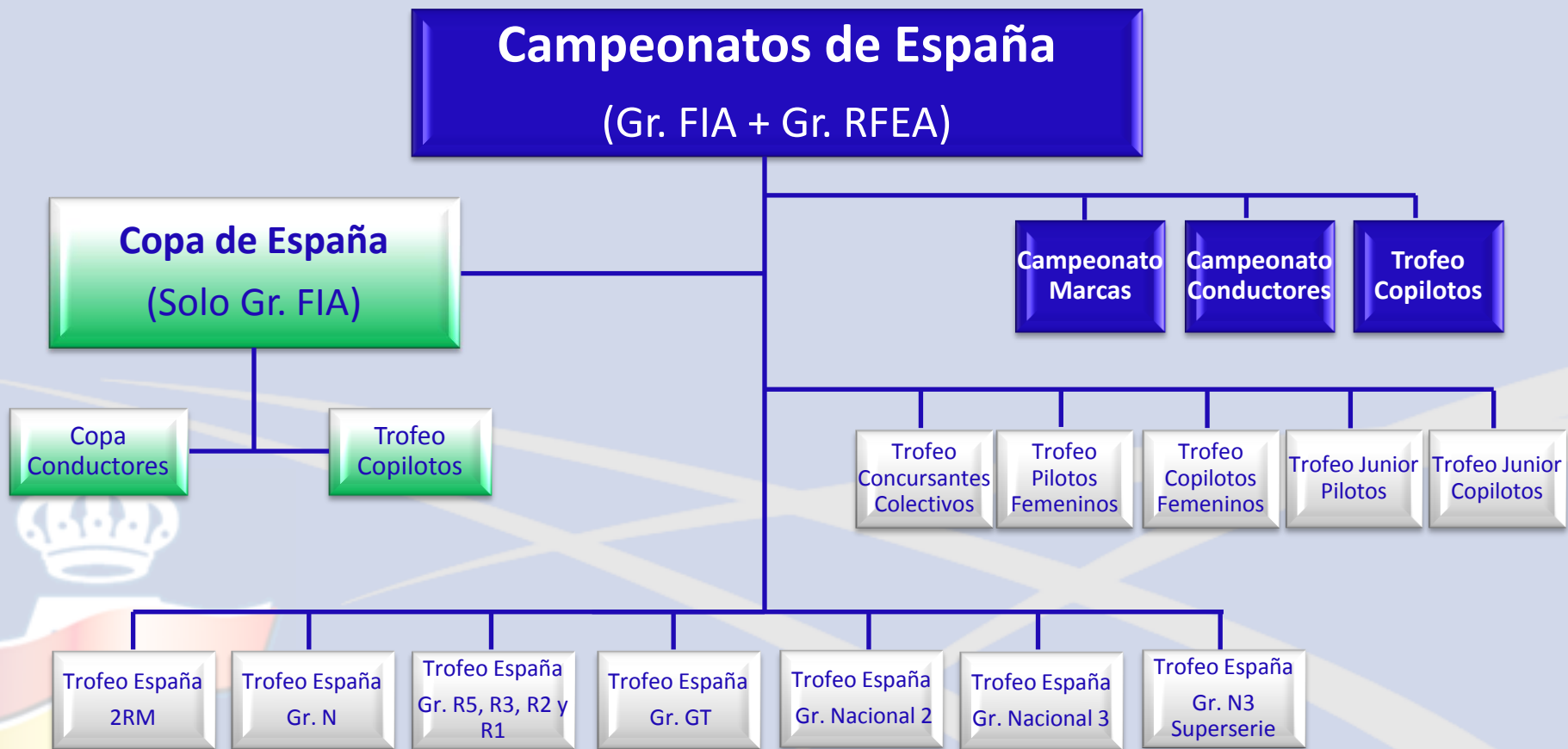


# Propuesta Órganos Gobierno R.F.E. de A.

Tras ser consultadas todas las partes implicadas (Jefes de equipo, Pilotos, Organizadores y Prensa), y estar todas de acuerdo, se presenta el siguiente esquema para el Campeonato de España de Rallyes de Asfalto 2015:



# Campeonato de España

## Vehículos admitidos:

VEHÍCULOS ADMITIDOS CERA 2015 (Gr. FIA + RFEA ordenados por origen)				
ORIGEN	GRUPO	REGLAMENTO	PESO MÍN (kg)	BRIDA MÁX (mm)
FIA	R5	Art. 261	1230	32
	S2000 (1.6T)	Art. 255A - 2013	1200	30
	R-GT	Art. 256	Pasaporte Técnico	Para dar 3,4 Kg/CV
	S2000 (2.0 atmosférico)	Art. 254A - 2013	1200	-
	R4	Art. 260	1300	33
	S1600	Art. 255	1000	-
	N	Art. 254	Ficha homologación	- / 33
	R3T	Art. 260D	1080	29
	R3	Art. 260	1080	-
	R3D	Art. 260D	1150	32
	R2	Art. 260	1030 / 1080	-
	R1	Art. 260	980 / 1030	-
A	Art. 255	Según cilindrada	-	
RFEA	GT Rallye	RFEA	Según relación peso/potencia	-
	N+	Art. 254 + RFEA	1300	36
	Nacional 1 (N-1)	RFEA	Según tipo tracción y brida	Según tipo tracción y peso
	S1600 RFEA	Art. 255 + RFEA	1000	-
	Nacional 2 (N-2)	RFEA	Según copa monomarca	-
	Nacional 3 (N-3)	RFEA	Según fabricante -8%	-
	Nacional 3 Super Serie	RFEA	Según fabricante -8%	-

# Copa de España

## Vehículos admitidos:

ORIGEN	GRUPO	REGLAMENTO	PESO MÍN (kg)	BRIDA MÁX (mm)
FIA	R5	Art. 261	1230	32
	S2000 (1.6T)	Art. 255A - 2013	1200	30
	R-GT	Art. 256	Pasaporte Técnico	Para dar 3,4 Kg/CV
	S2000 (2.0 atmosférico)	Art. 254A - 2013	1200	-
	R4	Art. 260	1300	33
	S1600	Art. 255	1000	-
	N	Art. 254	Ficha homologación	- / 33
	R3T	Art. 260D	1080	29
	R3	Art. 260	1080	-
	R3D	Art. 260D	1150	32
	R2	Art. 260	1030 / 1080	-
	R1	Art. 260	980 / 1030	-
A	Art. 255	Según cilindrada	-	

